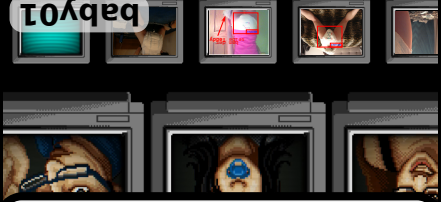


ABDL Age Play



baby01

https://0x8.ch/HackersCardgame_2.0

ABDL = sich liebend wie Baby / Kind zu verhalten
Das hat schon mit Erwachsenen-Dingen zu tun, aber gleichzeitigen Partner/in hat das nichts mit Pädophilie zu tun.

Dinge am Körper haben mehr Einfluss auf die Psyche.
(Konzept Wilhelm Reich bevor er im WW zum Schwuler gemacht wurde)

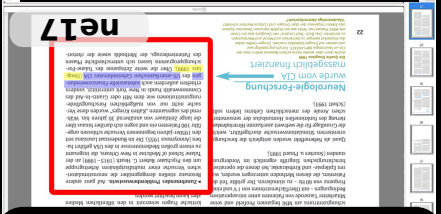
Damit kann man sich an Dinge erinnern, die man sonst nicht mehr abtun konnte. Ein bisschen wie Geräte verlorene Erinnerungen reaktivieren können, im Postitiven aber auch im Negativen.

Erlichkeit, Treue, Offenheit ist bei solchen Dingen **alternativ**, man ist bei solchen Dingen psychisch besonders verwundbar, insbesondere wenn die Eltern bisschen Mist gebaut haben

Wie ich bereits seit dem Alter von 20 Jahren, dann gibt diese Art von Therapie eigentlich aber immer schief (Dynamische



CIA Neurologie-



https://0x8.ch/HackersCardgame_2.0

Gemäss dem doch wissenschaftlichen Neurologie-Buch "Interventionelle Neurophysiologie" von Joseph Classen und Alfons Schmitzler aus dem Thema Verlag hat der CIA "Substantielle Finanz-zwendungen zu Neurologie-Forschung" gesteuert.

Puzzle:
* Donald Ewen Cameron (CIA) @ Burghölzli (UZH)
* Sucht aufrecht erhalten mit Methadon
* Neuro-Implantate-Forschung seit Verdingkinder
* öffentlich "Medikamenten-Forschung"
* Verdingkinder selber zu Tätern machen

Spoiler:

* Verdingkinder selber zu Tätern machen
* öffentlich "Medikamenten-Forschung"
* Neuro-Implantate-Forschung seit Verdingkinder

Excessiver gebrauch einer Cyber-Waffe

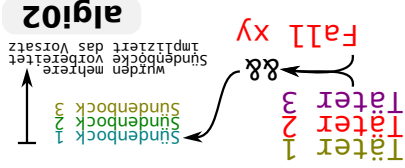


EXCESS

https://0x8.ch/HackersCardgame_2.0

Impliziert Verbrechen d. Täters mal einen Plag. PLGA ist ein Polymer der eine Substanz abgibt. Zeitraum einigermassen konstant abgibt.
Man kann PLGA so produzieren, dass er mit elektrischer Strahlung mehr Wirkstoff abgibt, auch wenn sonst der Körper nicht mit Elektromagnetismus wechselt.
Wurde z.B. die Firma die Rispedal produziert das PLGA einkaufen wäre es nochmals problematischer solche eher nicht so toxischen Schanzzüge rauszufinden. ZB, bei mir bei den Einstichstellen wo ich das Rispedal consta gespritzt bekommen habe entsiehen vermülich viele solcher Wunden

Wissens-Landkarte



https://0x8.ch/HackersCardgame_2.0

Man könnte dem auch "Mind Map" sagen, aber ich meine damit eher etwas was in Software abgebildet wird.
Schlüssendich ist das Wissen im Gehirn irgendwie sortiert, z.B. wie in einer Bibliothek nach Fachgebiet dann mit Unterkategorien.
Scheinbar kann man die mit Natural Language Processing zB beim Schreiben des Tagebuchs am Computer oder auch in Gedanken mit dem Erkennen der FTS zusammenfinden.
Sobald der Fall & Täter x genannt wird im selben Satz oder Gedanken-gang wird dann kann "automatisch" eine Szene / Gegen "beweis" / Fernabspulung zu einem Sündenböck eingebildet werden.

Mengen von GPO's die auf Körper oder Wohnung übertragen wurde



room01

https://0x8.ch/HackersCardgame_2.0

CD10 F98,2
CD10 R52,1
CD10 R55,1
CD10 F44,X
CD10 F54,X
als "ist Corona Infiziert" eingebildet
[X] 0,3] Karte aktiviert
[X] Kasseturen offen lassen und Kopf anschlagen
[X] ...

Machtmittel -> Missbrauch



psy01

https://0x8.ch/HackersCardgame_2.0

Am besten formuliert man es als "Machtmittel tendieren dazu missbraucht zu werden" -- -- dann muss man nicht direkt in sein missbraucht, Fokus auf Objekt statt subjekt. Menschen (Euphemismus) nicht direkt in sein sagen, dass er Machtmittel missbraucht, Fokus auf Objekt statt subjekt.
1. Machtmittel
2. Macht-Missbrauch
3. Macht-Ermittel
4. Gehen 2. um vorherigen Missbrauch zu versuchen

Warn some age and younger peers in case they started a coordinated cyberwar

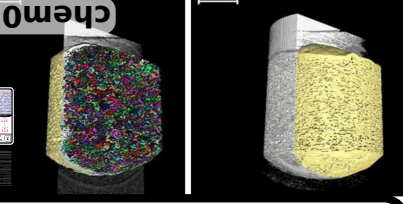


chem01

https://0x8.ch/HackersCardgame_2.0

Der Wirkstoff-träger von Rispedal ist PLGA. PLGA ist ein Polymer der eine Substanz abgibt. Zeitraum einigermassen konstant abgibt.
Man kann PLGA so produzieren, dass er mit elektrischer Strahlung mehr Wirkstoff abgibt, auch wenn sonst der Körper nicht mit Elektromagnetismus wechselt.
Wurde z.B. die Firma die Rispedal produziert das PLGA einkaufen wäre es nochmals problematischer solche eher nicht so toxischen Schanzzüge rauszufinden. ZB, bei mir bei den Einstichstellen wo ich das Rispedal consta gespritzt bekommen habe entsiehen vermülich viele solcher Wunden

Warn some age and younger peers in case they started a coordinated cyberwar



https://0x8.ch/HackersCardgame_2.0

currentlily already cyberwar handle the situation, but no promises. Being together in groups of two same aged would be a good idea at the moment

Mengen von GPO's die auf Körper oder Wohnung übertragen wurde



room01

https://0x8.ch/HackersCardgame_2.0

CD10 F98,2
CD10 R52,1
CD10 R55,1
CD10 F44,X
CD10 F54,X
als "ist Corona Infiziert" eingebildet
[X] 0,3] Karte aktiviert
[X] Kasseturen offen lassen und Kopf anschlagen
[X] ...

Machtmittel -> Missbrauch



psy01

https://0x8.ch/HackersCardgame_2.0

Am besten formuliert man es als "Machtmittel tendieren dazu missbraucht zu werden" -- -- dann muss man nicht direkt in sein missbraucht, Fokus auf Objekt statt subjekt. Menschen (Euphemismus) nicht direkt in sein sagen, dass er Machtmittel missbraucht, Fokus auf Objekt statt subjekt.
1. Machtmittel
2. Macht-Missbrauch
3. Macht-Ermittel
4. Gehen 2. um vorherigen Missbrauch zu versuchen

Warn some age and younger peers in case they started a coordinated cyberwar

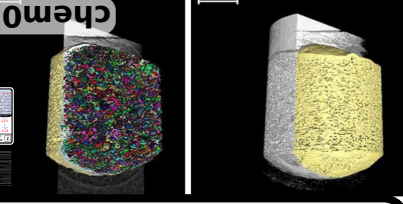


chem01

https://0x8.ch/HackersCardgame_2.0

Der Wirkstoff-träger von Rispedal ist PLGA. PLGA ist ein Polymer der eine Substanz abgibt. Zeitraum einigermassen konstant abgibt.
Man kann PLGA so produzieren, dass er mit elektrischer Strahlung mehr Wirkstoff abgibt, auch wenn sonst der Körper nicht mit Elektromagnetismus wechselt.
Wurde z.B. die Firma die Rispedal produziert das PLGA einkaufen wäre es nochmals problematischer solche eher nicht so toxischen Schanzzüge rauszufinden. ZB, bei mir bei den Einstichstellen wo ich das Rispedal consta gespritzt bekommen habe entsiehen vermülich viele solcher Wunden

Warn some age and younger peers in case they started a coordinated cyberwar



https://0x8.ch/HackersCardgame_2.0

currentlily already cyberwar handle the situation, but no promises. Being together in groups of two same aged would be a good idea at the moment

Mengen von GPO's die auf Körper oder Wohnung übertragen wurde



room01

https://0x8.ch/HackersCardgame_2.0

CD10 F98,2
CD10 R52,1
CD10 R55,1
CD10 F44,X
CD10 F54,X
als "ist Corona Infiziert" eingebildet
[X] 0,3] Karte aktiviert
[X] Kasseturen offen lassen und Kopf anschlagen
[X] ...

Machtmittel -> Missbrauch



psy01

https://0x8.ch/HackersCardgame_2.0

Am besten formuliert man es als "Machtmittel tendieren dazu missbraucht zu werden" -- -- dann muss man nicht direkt in sein missbraucht, Fokus auf Objekt statt subjekt. Menschen (Euphemismus) nicht direkt in sein sagen, dass er Machtmittel missbraucht, Fokus auf Objekt statt subjekt.
1. Machtmittel
2. Macht-Missbrauch
3. Macht-Ermittel
4. Gehen 2. um vorherigen Missbrauch zu versuchen

Warn some age and younger peers in case they started a coordinated cyberwar

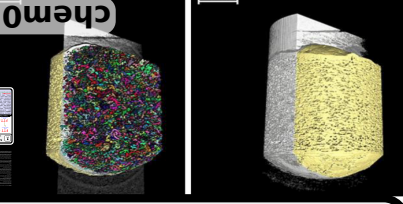


chem01

https://0x8.ch/HackersCardgame_2.0

Der Wirkstoff-träger von Rispedal ist PLGA. PLGA ist ein Polymer der eine Substanz abgibt. Zeitraum einigermassen konstant abgibt.
Man kann PLGA so produzieren, dass er mit elektrischer Strahlung mehr Wirkstoff abgibt, auch wenn sonst der Körper nicht mit Elektromagnetismus wechselt.
Wurde z.B. die Firma die Rispedal produziert das PLGA einkaufen wäre es nochmals problematischer solche eher nicht so toxischen Schanzzüge rauszufinden. ZB, bei mir bei den Einstichstellen wo ich das Rispedal consta gespritzt bekommen habe entsiehen vermülich viele solcher Wunden

Warn some age and younger peers in case they started a coordinated cyberwar



https://0x8.ch/HackersCardgame_2.0

currentlily already cyberwar handle the situation, but no promises. Being together in groups of two same aged would be a good idea at the moment

Mengen von GPO's die auf Körper oder Wohnung übertragen wurde



room01

https://0x8.ch/HackersCardgame_2.0

CD10 F98,2
CD10 R52,1
CD10 R55,1
CD10 F44,X
CD10 F54,X
als "ist Corona Infiziert" eingebildet
[X] 0,3] Karte aktiviert
[X] Kasseturen offen lassen und Kopf anschlagen
[X] ...

Machtmittel -> Missbrauch



psy01

https://0x8.ch/HackersCardgame_2.0

Am besten formuliert man es als "Machtmittel tendieren dazu missbraucht zu werden" -- -- dann muss man nicht direkt in sein missbraucht, Fokus auf Objekt statt subjekt. Menschen (Euphemismus) nicht direkt in sein sagen, dass er Machtmittel missbraucht, Fokus auf Objekt statt subjekt.
1. Machtmittel
2. Macht-Missbrauch
3. Macht-Ermittel
4. Gehen 2. um vorherigen Missbrauch zu versuchen

Warn some age and younger peers in case they started a coordinated cyberwar

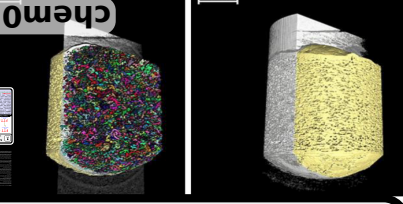


chem01

https://0x8.ch/HackersCardgame_2.0

Der Wirkstoff-träger von Rispedal ist PLGA. PLGA ist ein Polymer der eine Substanz abgibt. Zeitraum einigermassen konstant abgibt.
Man kann PLGA so produzieren, dass er mit elektrischer Strahlung mehr Wirkstoff abgibt, auch wenn sonst der Körper nicht mit Elektromagnetismus wechselt.
Wurde z.B. die Firma die Rispedal produziert das PLGA einkaufen wäre es nochmals problematischer solche eher nicht so toxischen Schanzzüge rauszufinden. ZB, bei mir bei den Einstichstellen wo ich das Rispedal consta gespritzt bekommen habe entsiehen vermülich viele solcher Wunden

Warn some age and younger peers in case they started a coordinated cyberwar



https://0x8.ch/HackersCardgame_2.0

currentlily already cyberwar handle the situation, but no promises. Being together in groups of two same aged would be a good idea at the moment

Mengen von GPO's die auf Körper oder Wohnung übertragen wurde



room01

https://0x8.ch/HackersCardgame_2.0

CD10 F98,2
CD10 R52,1
CD10 R55,1
CD10 F44,X
CD10 F54,X
als "ist Corona Infiziert" eingebildet
[X] 0,3] Karte aktiviert
[X] Kasseturen offen lassen und Kopf anschlagen
[X] ...

Machtmittel -> Missbrauch



psy01

https://0x8.ch/HackersCardgame_2.0

Am besten formuliert man es als "Machtmittel tendieren dazu missbraucht zu werden" -- -- dann muss man nicht direkt in sein missbraucht, Fokus auf Objekt statt subjekt. Menschen (Euphemismus) nicht direkt in sein sagen, dass er Machtmittel missbraucht, Fokus auf Objekt statt subjekt.
1. Machtmittel
2. Macht-Missbrauch
3. Macht-Ermittel
4. Gehen 2. um vorherigen Missbrauch zu versuchen

Warn some age and younger peers in case they started a coordinated cyberwar

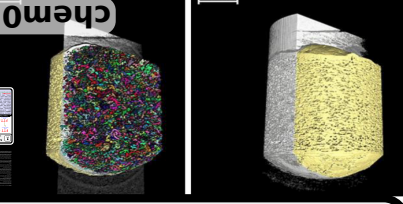


chem01

https://0x8.ch/HackersCardgame_2.0

Der Wirkstoff-träger von Rispedal ist PLGA. PLGA ist ein Polymer der eine Substanz abgibt. Zeitraum einigermassen konstant abgibt.
Man kann PLGA so produzieren, dass er mit elektrischer Strahlung mehr Wirkstoff abgibt, auch wenn sonst der Körper nicht mit Elektromagnetismus wechselt.
Wurde z.B. die Firma die Rispedal produziert das PLGA einkaufen wäre es nochmals problematischer solche eher nicht so toxischen Schanzzüge rauszufinden. ZB, bei mir bei den Einstichstellen wo ich das Rispedal consta gespritzt bekommen habe entsiehen vermülich viele solcher Wunden

Warn some age and younger peers in case they started a coordinated cyberwar



https://0x8.ch/HackersCardgame_2.0

currentlily already cyberwar handle the situation, but no promises. Being together in groups of two same aged would be a good idea at the moment

Mengen von GPO's die auf Körper oder Wohnung übertragen wurde



room01

https://0x8.ch/HackersCardgame_2.0

CD10 F98,2
CD10 R52,1
CD10 R55,1
CD10 F44,X
CD10 F54,X
als "ist Corona Infiziert" eingebildet
[X] 0,3] Karte aktiviert
[X] Kasseturen offen lassen und Kopf anschlagen
[X] ...

Machtmittel -> Missbrauch



psy01

https://0x8.ch/HackersCardgame_2.0

Am besten formuliert man es als "Machtmittel tendieren dazu missbraucht zu werden" -- -- dann muss man nicht direkt in sein missbraucht, Fokus auf Objekt statt subjekt. Menschen (Euphemismus) nicht direkt in sein sagen, dass er Machtmittel missbraucht, Fokus auf Objekt statt subjekt.
1. Machtmittel
2. Macht-Missbrauch
3. Macht-Ermittel
4. Gehen 2. um vorherigen Missbrauch zu versuchen

Warn some age and younger peers in case they started a coordinated cyberwar

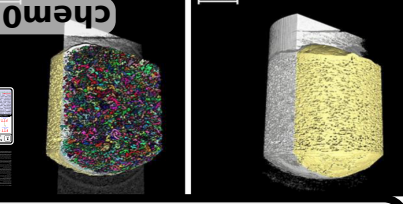


chem01

https://0x8.ch/HackersCardgame_2.0

Der Wirkstoff-träger von Rispedal ist PLGA. PLGA ist ein Polymer der eine Substanz abgibt. Zeitraum einigermassen konstant abgibt.
Man kann PLGA so produzieren, dass er mit elektrischer Strahlung mehr Wirkstoff abgibt, auch wenn sonst der Körper nicht mit Elektromagnetismus wechselt.
Wurde z.B. die Firma die Rispedal produziert das PLGA einkaufen wäre es nochmals problematischer solche eher nicht so toxischen Schanzzüge rauszufinden. ZB, bei mir bei den Einstichstellen wo ich das Rispedal consta gespritzt bekommen habe entsiehen vermülich viele solcher Wunden

Warn some age and younger peers in case they started a coordinated cyberwar



https://0x8.ch/HackersCardgame_2.0

currentlily already cyberwar handle the situation, but no promises. Being together in groups of two same aged would be a good idea at the moment

Mengen von GPO's die auf Körper oder Wohnung übertragen wurde



room01

https://0x8.ch/HackersCardgame_2.0

CD10 F98,2
CD10 R52,1
CD10 R55,1
CD10 F44,X
CD10 F54,X
als "ist Corona Infiziert" eingebildet
[X] 0,3] Karte aktiviert
[X] Kasseturen offen lassen und Kopf anschlagen
[X] ...

Machtmittel -> Missbrauch



psy01

https://0x8.ch/HackersCardgame_2.0

Am besten formuliert man es als "Machtmittel tendieren dazu missbraucht zu werden" -- -- dann muss man nicht direkt in sein missbraucht, Fokus auf Objekt statt subjekt. Menschen (Euphemismus) nicht direkt in sein sagen, dass er Machtmittel missbraucht, Fokus auf Objekt statt subjekt.
1. Machtmittel
2. Macht-Missbrauch
3. Macht-Ermittel
4. Gehen 2. um vorherigen Missbrauch zu versuchen

Warn some age and younger peers in case they started a coordinated cyberwar

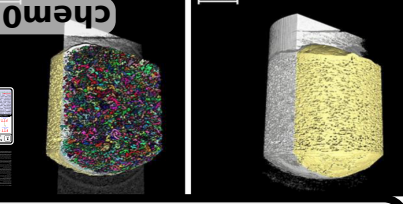


chem01

https://0x8.ch/HackersCardgame_2.0

Der Wirkstoff-träger von Rispedal ist PLGA. PLGA ist ein Polymer der eine Substanz abgibt. Zeitraum einigermassen konstant abgibt.
Man kann PLGA so produzieren, dass er mit elektrischer Strahlung mehr Wirkstoff abgibt, auch wenn sonst der Körper nicht mit Elektromagnetismus wechselt.
Wurde z.B. die Firma die Rispedal produziert das PLGA einkaufen wäre es nochmals problematischer solche eher nicht so toxischen Schanzzüge rauszufinden. ZB, bei mir bei den Einstichstellen wo ich das Rispedal consta gespritzt bekommen habe entsiehen vermülich viele solcher Wunden

Warn some age and younger peers in case they started a coordinated cyberwar



https://0x8.ch/HackersCardgame_2.0

currentlily already cyberwar handle the situation, but no promises. Being together in groups of two same aged would be a good idea at the moment

Mengen von GPO's die auf Körper oder Wohnung übertragen wurde



room01

https://0x8.ch/HackersCardgame_2.0

CD10 F98,2
CD10 R52,1
CD10 R55,1
CD10 F44,X
CD10 F54,X
als "ist Corona Infiziert" eingebildet
[X] 0,3] Karte aktiviert
[X] Kasseturen offen lassen und Kopf anschlagen
[X] ...

Machtmittel -> Missbrauch



psy01

https://0x8.ch/HackersCardgame_2.0

Am besten formuliert man es als "Machtmittel tendieren dazu missbraucht zu werden" -- -- dann muss man nicht direkt in sein missbraucht, Fokus auf Objekt statt subjekt. Menschen (Euphemismus) nicht direkt in sein sagen, dass er Machtmittel missbraucht, Fokus auf Objekt statt subjekt.
1. Machtmittel
2. Macht-Missbrauch
3. Macht-Ermittel
4. Gehen 2. um vorherigen Missbrauch zu versuchen

Warn some age and younger peers in case they started a coordinated cyberwar



chem01